

**ГРАФИЧЕСКОЕ ОПИСАНИЕ**  
**местоположения границ публичного сервитута**

Публичный сервитут газопровода-ввода до границы земельного участка по адресу: Российская Федерация, Пермский край, муниципальный округ Пермский, поселок Сылта, по улице Гагарина, д.35. Кадастровый номер сооружения 59:32:0050027:16992 (для обслуживания и эксплуатации газопроводов).

(наименование объекта, местоположение границ которого описано (далее - объект))

Раздел 1

Сведения об объекте		
№ п/п	Характеристики объекта	Описание характеристик
1	2	3
1	Местоположение объекта	Пермский край, Пермский м.о., Сылта п
2	Площадь объекта ± величина погрешности определения площади ( $P \pm \Delta P$ ), м²	618 ± 9
3	Иные характеристики объекта	<p>1. Иные идентифицирующие сведения: иное сооружение (Газопровод-ввод до границы земельного участка)</p> <p>2. Цель установления публичного сервитута: Размещение объектов электросетевого хозяйства, тепловых сетей, водопроводных сетей, сетей водоотведения, линий и сооружений связи, линейных объектов системы газоснабжения, нефтепроводов и нефтепродуктопроводов, их неотъемлемых технологических частей, если указанные объекты являются объектами федерального, регионального или местного значения, либо необходимы для организации электро-, газо-, тепло-, водоснабжения населения и водоотведения, подключения (технологического присоединения) к сетям инженерно-технического обеспечения, либо переносятся в связи с изъятием земельных участков, на которых они ранее располагались, для государственных или муниципальных нужд (далее также - инженерные сооружения)</p> <p>3. Срок публичного сервитута: Продолжительность: 49 лет</p>

Раздел 2

Сведения о местоположении границ объекта					
1. Система координат МСК-59, зона 2					
2. Сведения о характерных точках границ объекта					
Обозначение характерных точек границ	Координаты, м		Метод определения координат характерной точки	Средняя квадратическая погрешность положения характерной точки (Mt), м	Описание обозначения точки на местности (при наличии)
	X	Y			
1	2	3	4	5	6
1	522005.73	2259872.09	Аналитический метод	0.1	Закрепление отсутствует
2	522003.74	2259871.93	Аналитический метод	0.1	Закрепление отсутствует
3	522001.75	2259871.77	Аналитический метод	0.1	Закрепление отсутствует
4	522002.52	2259862.13	Аналитический метод	0.1	Закрепление отсутствует
5	522001.64	2259861.97	Аналитический метод	0.1	Закрепление отсутствует

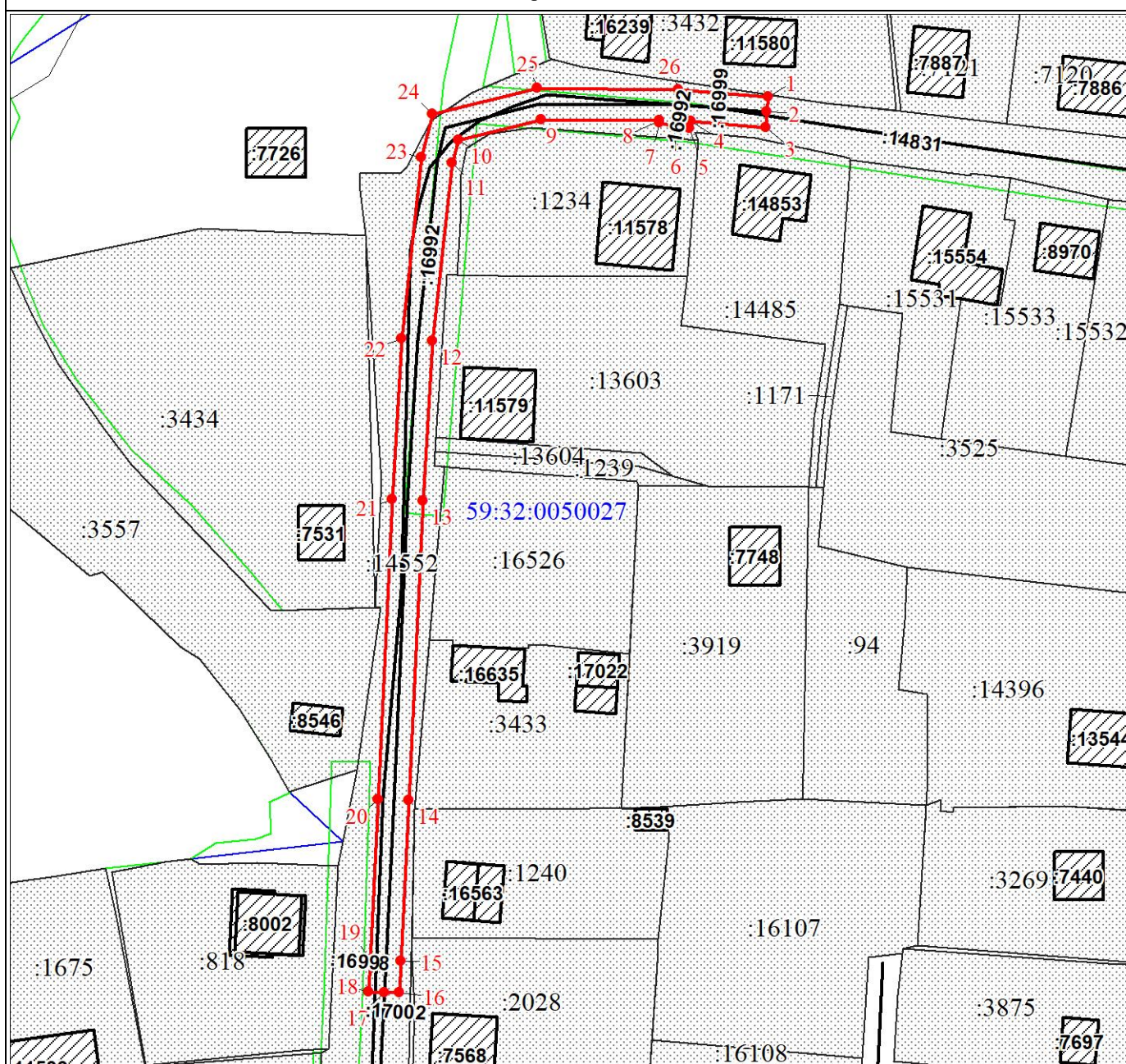
Сведения о местоположении границ объекта					
1. Система координат МСК-59, зона 2					
2. Сведения о характерных точках границ объекта					
Обозначение характерных точек границ	Координаты, м		Метод определения координат характерной точки	Средняя квадратическая погрешность положения характерной точки (Mt), м	Описание обозначения точки на местности (при наличии)
	X	Y			
6	522001.99	2259860.00	Аналитический метод	0.1	Закрепление отсутствует
7	522002.34	2259858.03	Аналитический метод	0.1	Закрепление отсутствует
8	522002.68	2259858.09	Аналитический метод	0.1	Закрепление отсутствует
9	522002.78	2259842.80	Аналитический метод	0.1	Закрепление отсутствует
10	522000.13	2259832.10	Аналитический метод	0.1	Закрепление отсутствует
11	521997.19	2259831.33	Аналитический метод	0.1	Закрепление отсутствует
12	521974.16	2259828.81	Аналитический метод	0.1	Закрепление отсутствует
13	521953.52	2259827.57	Аналитический метод	0.1	Закрепление отсутствует
14	521914.89	2259825.79	Аналитический метод	0.1	Закрепление отсутствует
15	521894.20	2259824.75	Аналитический метод	0.1	Закрепление отсутствует
16	521890.09	2259824.57	Аналитический метод	0.1	Закрепление отсутствует
17	521890.18	2259822.57	Аналитический метод	0.1	Закрепление отсутствует
18	521890.27	2259820.57	Аналитический метод	0.1	Закрепление отсутствует
19	521894.38	2259820.75	Аналитический метод	0.1	Закрепление отсутствует
20	521915.09	2259821.79	Аналитический метод	0.1	Закрепление отсутствует
21	521953.74	2259823.57	Аналитический метод	0.1	Закрепление отсутствует
22	521974.50	2259824.83	Аналитический метод	0.1	Закрепление отсутствует
23	521997.91	2259827.39	Аналитический метод	0.1	Закрепление отсутствует
24	522003.43	2259828.82	Аналитический метод	0.1	Закрепление отсутствует
25	522006.78	2259842.32	Аналитический метод	0.1	Закрепление отсутствует
26	522006.66	2259860.56	Аналитический метод	0.1	Закрепление отсутствует
1	522005.73	2259872.09	Аналитический метод	0.1	Закрепление отсутствует
3. Сведения о характерных точках части (частей) границы объекта					
Обозначение характерных точек части границы	Координаты, м		Метод определения координат характерной точки	Средняя квадратическая погрешность положения характерной точки (Mt), м	Описание обозначения точки на местности (при наличии)
	X	Y			

3. Сведения о характерных точках части (частей) границы объекта					
Обозначение характерных точек части границы	Координаты, м		Метод определения координат характерной точки	Средняя квадратическая погрешность положения характерной точки (Mt), м	Описание обозначения точки на местности (при наличии)
	X	Y			
1	2	3	4	5	6
-	-	-	-	-	-

Раздел 3

Сведения о местоположении измененных (уточненных) границ объекта							
1. Система координат МСК-59, зона 2							
2. Сведения о характерных точках границ объекта							
Обозначение характерных точек границ	Существующие координаты, м		Измененные (уточненные) координаты, м		Метод определения координат характерной точки	Средняя квадратическая погрешность положения характерной точки (Mt), м	Описание обозначения точки на местности (при наличии)
	X	Y	X	Y			
1	2	3	4	5	6	7	8
-	-	-	-	-	-	-	-
3. Сведения о характерных точках части (частей) границы объекта							
Обозначение характерных точек части границы	Существующие координаты, м		Измененные (уточненные) координаты, м		Метод определения координат характерной точки	Средняя квадратическая погрешность положения характерной точки (Mt), м	Описание обозначения точки на местности (при наличии)
	X	Y	X	Y			
1	2	3	4	5	6	7	8
-	-	-	-	-	-	-	-

План границ объекта



Масштаб 1:800

Используемые условные знаки и обозначения:

	Объект капитального строительства
	Объект капитального строительства
	Граница объекта землеустройства
	Существующая часть границы, имеющиеся в ЕГРН сведения о которой достаточны для определения ее местоположения
	Надписи кадастрового номера земельного участка
	Граница охранной зоны
	Граница кадастрового квартала
	Обозначение кадастрового квартала

Текстовое описание местоположения границ объекта		
Прохождение границы		Описание прохождения границы
от точки	до точки	
1	2	3
-	-	-